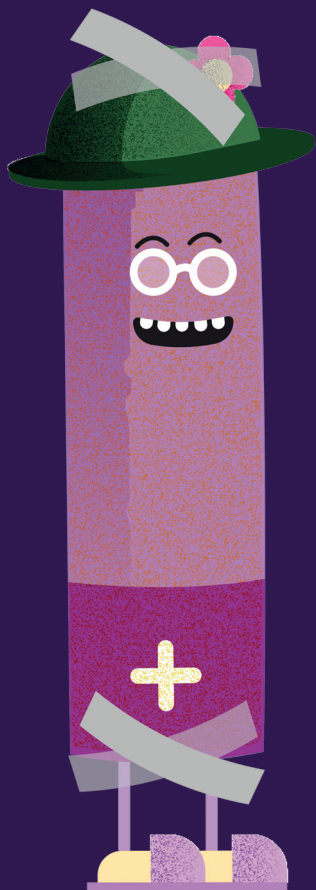


Så här återvinner du batterier och ackumulatorer



1. Tejpa polerna.



2. Lägg läckande batterier i en påse.

Särskilt litiumbatterier och -ackumulatorer är känsliga och reagerar med andra batterier och metallföremål, och därför är det bra att tejpa polerna på alla batterier och ackumulatorer. Stora litiumackumulatorer finns till exempel i elcyklar och hoverboard-brädor. Anvisningar om hur de ska återvinnas får du av importören.