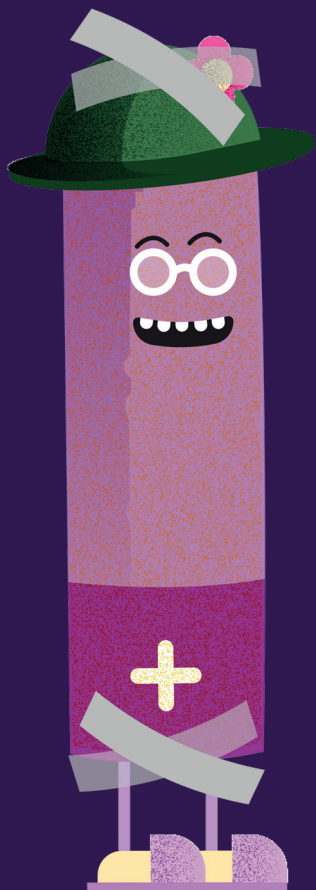


Så här återvinner du batterier och ackumulatorer



1. Tejpa polerna.



Lämna inte stora litiumackumulatorer vid insamlingsplatsen!

2. Lägg läckande batterier och ackumulatorer i en påse.

Särskilt litiumbatterier är känsliga och reagerar med andra batterier och metallföremål, och därför är det bra att tejpa polerna på alla batterier. Lämna inte stora litiumackumulatorer vid insamlingsplatsen. Du kan returnera stora litiumackumulatorer såsom batterier för elcyklar och balansskotrar till regionala insamlingsplatser. Närmaste regionala insamlingsplats hittar du på adressen: www.kierratys.info.